



جامعة أم القرى  
UMM AL-QURA UNIVERSITY  
قسم الشريعة

# الدليل التعريفي ببرنامج البكالوريوس بقسم الشريعة

عام ١٤٤٤هـ / ٢٠٢٢م





﴿ ثُمَّ جَعَلْنَاكَ عَلَىٰ شَرِيعَةٍ مِّنَ الْأَمْرِ فَاتَّبِعْهَا وَلَا تَتَّبِعْ أَهْوَاءَ الَّذِينَ لَا يَعْلَمُونَ ﴾  
الجاثية: ١٨

قال ﷺ :

« مَنْ يُرِدْ اللهُ بِهِ خَيْرًا يُفَقِّهْهُ فِي الدِّينِ »  
متفق عليه.



## ابننا ابنتنا الحبيد / ة طالب / ة قسم الشريعة:

لأنك أحد أفراد هذه الأمة العظيمة؛ فأنت تستحق العناية حتى تكون لبنة خير وصلاح في المجتمع؛ وحتى يتيسر لك أن تكون نجمًا بارزًا في سماء قسم الشريعة؛ يسره أن يقدم لك تعريفًا مبسطًا عن برنامج البكالوريوس بقسم الشريعة .  
سائلين الله لك التوفيق والسداد .. ومنتظرين قريبًا في كوكبة نجوم قسم الشريعة ..  
فاعلم في مجتمعك .. خادماً لأمتك.





# محتويات الدليل:

- ١٥.....مواعيد المحاضرات
- ١٦.....الاختبارات/ مواعيد فترات الاختبار
- ١٧.....حساب المعدل الفصلي والتراكمي
- ١٨.....مرتبة الشرف
- ١٩.....التخرج
- ١٩.....تعريف بالمصادر الأساسية لمقررات قسم الشريعة
- ٢٠.....إرشاد الطالب إلى مباني الكلية (شطر الطلاب)
- ٢١.....مخطط مباني جامعة أم القرى (شطر الطالبات)
- ٢٢.....التواصل
- ٥.....رؤية ورسالة وأهداف برنامج البكالوريوس بقسم الشريعة
- ٦.....لماذا التخصص في قسم الشريعة؟
- ٧.....نظام الدراسة بقسم الشريعة
- ٩.....الوظائف المرخصة التي يتم تأهيل الطلاب لها
- ١٠.....أعلام من خريجي برنامج بكالوريوس الشريعة
- ١١.....الخطة الدراسية لبرنامج بكالوريوس قسم الشريعة المحدثة
- ١٢.....مصطلحات الإرشاد الأكاديمي
- ١٣.....التقدير في المقررات الدراسية
- ١٤.....الفصل من الدراسة



.. (رؤية ورسالة وأهداف برنامج البكالوريوس بقسم الشريعة) ..



### “ الرؤية ”

الريادة الأكاديمية في مجال  
الشريعة الإسلامية .



### “ الأهداف ”

1. تقديم تعليم جامعي متميز في مجال الشريعة الإسلامية وفق معايير الاعتماد الأكاديمي.
2. تكوين الملكة الفقهية لدى الطلبة القائم على الاستنباط والاستدلال والتحليل والبحث العلمي.
3. ربط المعرفة النظرية بتطبيقاتها العملية ، مع العناية بالقضايا المستجدة والنوازل المعاصرة.
4. المساهمة الفعالة في سد حاجة المجتمع في مجالات التخصص المتنوعة كالتعليم والإفتاء ، والقضاء ، والتوجيه والإرشاد.
5. تأهيل فئة من أبناء المسلمين من طلاب المنح من الدول الإسلامية.
6. استقطاب المتميزين من الطلبة داخل المملكة وخارجها.



### “ الرسالة ”

إعداد متخصصين في الشريعة مزودين بالمعارف والمهارات العلمية والكفاءات المهنية وفق معايير الجودة ومنهج الوسطية ، من خلال بيئة علمية محفزة لخدمة مكة والأمة الإسلامية.





## لماذا التخصص في قسم الشريعة؟

١- التخصص في قسم الشريعة يضم شرف العلم وشرف الزمان وشرف المكان.

شرف المكان

مهبط الوحي،  
وقبلة المسلمين.

شرف الزمان

يُعد برنامج الشريعة في جامعة  
أم القرى نواة التعليم الجامعي  
في المملكة العربية السعودية،  
وثاني برنامج في العالم العربي  
بعد جامعة الأزهر

شرف العلم

التفقه في الدين من أهم الأمور  
التي لا بد منها للمسلم؛ فالحكمة  
من الخلق تكمن في عبادة الله  
تعالى، والعبادة لا تكون  
إلا بالمعرفة في الفقه وأدلته،  
قال ﷺ " من يرد الله به خيراً  
يفقه في الدين "

- ٢- تعدد مجالات التوظيف وحاجة المجتمع للتخصص؛ حيث يعد البرنامج أحد أهم ركائز دعم الجهات العدلية وتحقيق مستهدفات الرؤية.
- ٣- إلمام البرنامج بمجموعة من المعارف والمهارات والقيم في مجال التخصص وفق معايير الاعتماد الأكاديمي.



# نظام الدراسة بقسم الشريعة

- ١- تسيير الدراسة في قسم الشريعة على نظام المستويات الدراسية.
- ٢- نظام المستويات نظام دراسي يقسم فيه العام الدراسي إلى ثلاثة فصول دراسية .
- ٣- يدرس الطالب بقسم الشريعة أربع سنوات مقسمة إلى اثنا عشر فصلا دراسيا.
- ٤- عدد الساعات في الفصل الأول إلى الفصل الخامس عشرون ساعة في كل فصل، ومن الفصل السادس إلى الحادي عشر اثنان وعشرون ساعة في كل فصل، وأربع ساعات للتدريب العملي في الفصل الثاني عشر.
- ٥- عدد الساعات في خطة برنامج البكالوريوس لقسم الشريعة المحدثه ٢٣٦ ساعة ، مقسمة على النحو التالي:
  - ✓ متطلبات الجامعة (إجباري) = ١١ مقرر، بمعدل ٢٢ ساعة.
  - ✓ متطلبات الكلية (إجباري) = مقرران، بمعدل ٤ ساعات.
  - ✓ مشروع تخرج بمعدل ٤ ساعات.
  - ✓ متطلبات الجامعة (اختياري) = ٣ مقررات، بمعدل ٦ ساعات.
  - ✓ متطلبات البرنامج (إجباري) = ٧٤ مقرر، بمعدل ١٩٦ ساعة.
  - ✓ تدريب عملي بمعدل ٤ ساعات.
- ٦- كما تضم خطة البرنامج مقررين عن بعد، بمعدل ٦ ساعات.



## ما المخرجات التي سأكتسبها من التخصص في قسم الشريعة ؟

يكتسب خريج قسم الشريعة ثلاث مجالات من المخرجات التعليمية؛ وهي:

### " المعارف "

- ١- يفسر المصطلحات والمفاهيم والنظريات الأساسية الصحيحة للفقه وأصوله والعلوم التأسيسية والمساندة للتخصص.
- ٢- يُبين الأحكام والمبادئ والقواعد العامة والمدارس الفكرية للفقه وأصوله والعلوم التأسيسية والمساندة للتخصص.

### " المهارات "

- ١- يوضح أحكام النوازل في أبواب الفقه المختلفة، وكذلك التطورات الحالية إجمالاً في التخصص من خلال تطبيق القواعد الفقهية والأصولية وتحليل النصوص الشرعية.
- ٢- يكتب تقريرًا علمياً باستخدام المصادر الأصلية وقواعد المعلومات والبرامج الحاسوبية والتطبيقات التقنية.
- ٣- يوظف مهارات التعليم الذاتي في البحث واستنباط الحكم الشرعي ونقد الأقوال والمذاهب الفقهية والأصولية المختلفة والشبهات والممارسات الخاطئة.
- ٤- يتواصل شفهيًا وكتابيًا وتقنيًا بشكل فعال لإظهار فهم المعرفة الشرعية والمساهمة في نقلها.

### " القيم "

- ١- يظهر الالتزام بالأخلاق والقيم الإسلامية والنزاهة المهنية.
- ٢- يؤدي دوره باستقلالية وتحمل المسؤولية في العمل الجماعي .
- ٣- يحرص على تقديم الحلول الشرعية المناسبة لحل مشكلات الأفراد والمجتمع والتطوع في أعمال الحج.





“ الوظائف الإدارية  
والمالية ”  
باحث شؤون مناطق  
باحث قضايا مساعد



“ الوظائف التعليمية ”  
مدرس - مراقب طلبية  
باحث شؤون طلاب مساعد



“ الوظائف القضائية والعدلية ”  
قاضٍ - ملازم قضائي ومحقق في النيابة -  
محامي - باحث شرعي - مدقق شرعي -  
كاتب عدل - كاتب ضبط - مأذون عقود  
أنكحة - مدقق توثيق - محضر بحوث -  
كاتب سجل - مأمور تنفيذ



“ الوظائف الادارية  
المعاونة ”  
أمين سر دائرة

## الوظائف المرخصة التي يتم تأهيل الطلاب لها :



“ الوظائف في القطاع  
المصرفي الخاص ”  
مستشار وخبير في الهيئات  
الشرعية في المصارف  
الإسلامية.



“ وظائف العمليات ”  
عضو هيئة عمالية  
مساعد منتش عمل  
مساعد محقق عمالي  
باحث استقدام مساعد  
مراقب الحج والعمرة



“ الوظائف الثقافية والاجتماعية ”  
مراقب برامج مساعد  
مراقب مطبوعات  
باحث رعاية وانماء شباب  
مشرف رعاية وانماء شباب  
مشرف إسكان - مراقب إسكان



“ الوظائف الدينية ”  
مراقب - واعظ - داعية -  
مرشد - عضو هيئة



فضيلة الشيخ:  
عبدالله البسام..

رئيس محكمة التمييز  
بالمنطقة الغربية وعضو  
هيئة كبار العلماء.



فضيلة الشيخ:  
عبدالعزیز بن  
عبدالرحمن المسند..

الرئيس العام لتعليم  
البنات المكلف سابقاً.



فضيلة الشيخ:  
حسن بن عبدالله  
آل الشيخ..

معالي وزير التعليم  
العالي والرئيس الأعلى  
للجامعات سابقاً.



فضيلة الشيخ:  
محمد بن إبراهيم  
بن جبير..

رئيس مجلس الشورى  
وعضو هيئة كبار  
العلماء.



فضيلة الدكتور:  
عبدالوهاب  
ابو سليمان..

عضو هيئة كبار العلماء.



معالي الشيخ  
الدكتور:

عبدالملك بن عبدالله  
بن دهيش..

الرئيس العام لتعليم  
البنات سابقاً.



فضيلة الشيخ:  
غنيم مبارك  
الغنيم

عضو مجلس القضاء  
الأعلى.



فضيلة الشيخ:  
صالح بن  
عبدالرحمن الحصين

رئيس هيئة التحقيق  
والتأديب وعضو  
مجلس الوزراء.

وغيرهم الكثير من كبار مسؤولي الدولة والوزراء  
والعاملين في وزارة العدل وهيئة الإدعاء  
والتحقيق العام ووزارة الشؤون الإسلامية  
وكبار المفكرين والدعاة والأئمة  
والخطباء والعاملين في  
حقل التدريس.



فضيلة الدكتور:  
صالح بن عبدالله  
بن حميد..

إمام وخطيب المسجد الحرام  
ورئيس مجلس الشورى  
سابقاً ، رئيس مجلس القضاء  
الأعلى سابقاً ومستشار  
ديوان الملك حالياً.



فضيلة الدكتور:  
راشد بن راجح  
الشريف..

مدير الجامعة سابقاً  
وعضو مجلس الشورى.





# مصطلحات الإرشاد الأكاديمي

المعدل الأكاديمي	عضو هيئة التدريس ومن في حكمه المكلف بإرشاد الطالب أثناء دراسته الجامعية .
الرقم الجامعي	رقم يدل على العام الجامعي الذي بدأ الطالب الدراسة فيه، ويستخدم كتعريف بالطالب في جميع معاملاته الجامعية.
السنة الدراسية	فصلان رئيسان، وفصل صيفي إن وجد .
الفصل الدراسي	مدة زمنية لا تقل عن خمسة عشر أسبوعًا، يدرس على مداها المقررات المسجلة للطالب، ولا تشمل فترة الاختبارات النهائية.
الفصل الصيفي	مدة زمنية لا تزيد على ثمانية أسابيع، ولا تدخل ضمنها فترة التسجيل والاختبارات النهائية، وتضاعف خلالها المدة المخصصة لكل مقرر. الدال على المرحلة الدراسية؛ وفقًا للخطة الدراسية .
المستوى الدراسي	منهج دراسي ضمن الخطة الدراسية، معروف باسم ورمز ورقم ووصف مفصل لمفرداته ووحدات معتمدة تميزه من حيث المحتوى.
المقرر الدراسي	بيان يحتوي مجموعة المقررات الدراسية التي يجب على الطالب اجتيازها بنجاح للحصول على الدرجة العلمية في التخصص.
الخطة الدراسية	بيان يحتوي على جميع بيانات المقررات الدراسية، ونتيجة الطالب في كل منها لكل فصل دراسي تم الانتهاء منه، بالإضافة للمعدل الفصلي لكل فصل، والمعدل التراكمي لجميع الفصول.
السجل الدراسي	
المعدل الفصلي	هو معيار رقمي من (١) إلى (٤) يمثل مستوى تحصيل الطالب في مجموعة من المقررات في فصل دراسي محدد... ستأتي طريقة حسابه .
المعدل التراكمي	هو معيار رقمي من (١) إلى (٤) يمثل مستوى تحصيل الطالب في مجموعة من المقررات في جميع الفصول الدراسية التي أتمها الطالب . - ستأتي طريقة حسابه .
الإنذار الأكاديمي	هو الإشعار الذي يحصل عليه الطالب بسبب انخفاض معدله التراكمي عن (١)
العبء الدراسي	الحد الأقصى لمجموع الساعات التي يمكن للطالب تسجيلها في فصل دراسي واحد، وعادة ما تكون تبعًا لمعدله التراكمي . - سيأتي توضيح ذلك .-
تأجيل الدراسة	عدم تسجيل الطالب مقررات دراسته للفصل الدراسي المراد تأجيل الدراسة فيه بطلب من الطالب، ولا تحسب مدة التأجيل ضمن المدة النظامية للتخرج.
طي القيد	إنهاء علاقة الطالب بالجامعة؛ سواء كان عن طريق الفصل أو الانسحاب أو الانقطاع.
الاعتذار عن الدراسة	عدم مواصلة الطالب الدراسة للفصل الدراسي الذي سجل فيه بعذر مقبول، وتحسب مدة الاعتذار ضمن المدة النظامية للتخرج.
الانقطاع	عدم تسجيل الطالب أي مقررات دراسية لأي فصل دراسي دون إشعار الجامعة بذلك، أو غياب الطالب بعد تسجيل المقررات بشكل مستمر دون طلب تأجيل أو اعتذار.
الطالب الزائر	هو الطالب الذي يقوم بدراسة بعض المقررات في جامعة أخرى أو فرع من فروع الجامعة التي ينتهي إليها دون تحويله، وتعادل المواد التي درسها.

## التقدير في المقررات الدراسية :

\* أولاً: تقدير غير مكتمل ( ل ) :

- يجوز للطالبة/ة استكمال متطلبات أي مقرر في الفصل الدراسي التالي إذا أوصى مجلس القسم أستاذ المقرر بذلك مع مراعاة:
١. أن يكون قد تم رصد التقدير في سجلك الأكاديمي غير مكتمل.
  ٢. ولا يحسب لك إلا التقدير الذي حصلت عليه.
  ٣. مع العلم انه إذا مضى فصل دراسي واحد ولم يتم تغيير تقدير ( غير مكتمل ) فإنه يستبدل بتقدير راسب ( هـ ) ويحسب ضمن المعدل .

\* ثانياً: حساب التقدير في المقررات الدراسية :

الدرجة المنوية	التقدير	رمز التقدير	وزن التقدير من ٤
٩٥ - ١٠٠	ممتاز مرتفع	أ +	٤,٠٠
٩٥ إلى أقل من ٩٥	ممتاز	أ	٣,٧٥
٨٥ إلى أقل من ٨٥	جيد جداً مرتفع	ب +	٣,٥٠
٨٥ إلى أقل من ٨٥	جيد جداً	ب	٣,٠٠
٧٥ إلى أقل من ٨٠	جيد مرتفع	ج +	٢,٥٠
٧٥ إلى أقل من ٧٥	جيد	ج	٢,٠٠
٦٥ إلى أقل من ٧٠	مقبول مرتفع	د +	١,٥٠
٦٥ إلى أقل من ٦٥	مقبول	د	١,٠٠
أقل من ٦٠	راسب	هـ	٠,٠

المعدل	التقدير
٣,٥٠ إلى ٤	ممتاز (أ)
٢,٧٥ إلى أقل من ٣,٥٠	جيد جداً (ب)
١,٧٥ إلى أقل من ٢,٧٥	جيد (ج)
١,٠٠ إلى أقل من ١,٧٥	مقبول (د)
٠,٠ إلى ٠,٩	انذار



## \* ثالثاً: رموز أخرى في التقدير:

رمز التقدير	مدلول الرمز	رمز التقدير	مدلول الرمز
ح	محروم	ع	معتذر
ل	غير مكتمل	غ	غائب
ند	ناجح بدون درجة	ت	نتيجة متأخرة
هد	راسب بدون درجة	ق	في حالة الغش ثم يحول إلى هـ

## الفصل من الدراسة:

\* يعتبر الطالب مفصولاً من الدراسة في الأحوال التالية:

١. إذا تم إنذاره ثلاث إنذارات متتالية على الأكثر لانخفاض معدله التراكمي عن المعدل المحدد للتخرج.
٢. إذا لم ينهي متطلبات التخرج خلال مدة أقصاها نصف مدة التخرج، علاوة على مدة البرنامج.





# مواعيد المحاضرات



جامعة أم القرى  
UMM AL-QURA UNIVERSITY  
مركز الشريعة

## مواعيد المحاضرات للطالبات

الموعِد	الموعِد		المحاضرة
	من	إلى	
صباحا	٨:٥٠	٨:٠٠	الأولى
صباحا	٩:٥٠	٩:٠٠	الثانية
صباحا	١٠:٥٠	١٠:٠٠	الثالثة
صباحا	١١:٥٠	١١:٠٠	الرابعة
مساء	١٢:٥٥	١٢:٠٠	الخامسة
مساء	١:٥٠	١:٠٠	السادسة
مساء	٢:٥٠	٢:٠٠	السابعة
مساء	٣:٥٠	٣:٠٠	الثامنة
مساء	٤:٥٠	٤:٠٠	التاسعة
مساء	٥:٥٠	٥:٠٠	العاشر

## مواعيد المحاضرات للطلاب

الموعِد	الموعِد		المحاضرة
	من	إلى	
صباحا	٨:٥٠	٨:٠٠	الأولى
صباحا	٩:٥٠	٩:٠٠	الثانية
صباحا	١٠:٥٠	١٠:٠٠	الثالثة
صباحا	١١:٥٠	١١:٠٠	الرابعة
مساء	١٢:٥٥	١٢:٠٠	صلاة الظهر
مساء	١:٥٠	١:٠٠	الخامسة
مساء	٢:٥٠	٢:٠٠	السادسة
مساء	٤:٥٠	٤:٠٠	السابعة
مساء	٥:٥٠	٥:٠٠	الثامنة
مساء	٦:٥٠	٦:٠٠	التاسعة
مساء	٧:٥٠	٧:٠٠	العاشر
مساء	٨:٥٠	٨:٠٠	الحادية عشر
مساء	٩:٥٠	٩:٠٠	الثانية عشر



## الاختبارات :

١. لا يجوز اختبار الطالب في أكثر من مقرر في يوم واحد، ويجوز الاستثناء من ذلك.
٢. لا يسمح للطالب دخول قاعة الاختبار بعد مضي نصف ساعة من بدء الاختبار.
٣. عدم السماح للطالب بالخروج من الاختبار النهائي إلا بعد مضي نصف وقت الاختبار.
٤. يعاقب الطالب وفق لائحة التأديب إذا غش في الاختبار أو شرع فيه، أو خالف التعليمات وقواعد إجراء الاختبار.

## مواعيد فترات الاختبار :

### ( الطالبات )

الفترة	الزمن	بداية الفترة	نهاية الفترة
الفترة الأولى	٨:٠٠	الثامنة صباحاً   ٨:٠٠	العاشرة صباحاً   ١٠:٠٠
الفترة الثانية	١٠:١٥	العاشرة والرابع صباحاً   ١٠:١٥	الثانية عشر والرابع ظهراً   ١٢:١٥
الفترة الثالثة	١٢:٣٠	الثانية عشر والنصف ظهراً   ١٢:٣٠	الثانية والنصف ظهراً   ٢:٣٠
الفترة الرابعة	٢:٠٠	الثالثة ظهراً   ٢:٠٠	الخامسة عصرًا   ٥:٠٠

### ( الطلاب )

الفترة	الزمن	بداية الفترة	نهاية الفترة
الفترة الأولى	٨:٠٠	الثامنة صباحاً   ٨:٠٠	العاشرة إلا عشر دقائق   ٩:٥٠
الفترة الثانية	١٠:٠٠	العاشرة صباحاً   ١٠:٠٠	الثانية عشر إلا عشر دقائق   ١١:٥٠
الفترة الثالثة	١:٠٠	الواحدة ظهراً   ١:٠٠	الثالثة إلا عشر دقائق   ٢:٥٠
الفترة الرابعة	٤:٠٠	الرابعة عصرًا   ٤:٠٠	السادسة إلا عشر دقائق   ٥:٥٠
الفترة الخامسة	٦:٠٠	السادسة مساءً   ٦:٠٠	الثامنة إلا عشر دقائق   ٧:٥٠
الفترة السادسة	٨:٠٠	الثامنة مساءً   ٨:٠٠	العاشرة إلا عشر دقائق   ٩:٥٠



# حساب المعدل الفصلي والتراكمي

يتم حساب المعدل التراكمي يدويًا عن طريق مرشدك الأكاديمي في حالة الشك في ورود خطأ، وقبل ذلك نذكر عدد النقاط لكل وحدة دراسية :

١

رمز التقدير	عدد النقاط للمقررات ذات الوحدة الواحدة	عدد النقاط للمقررات ذات الـوحدتين	عدد النقاط للمقررات ذات الثلاث وحدات	عدد النقاط للمقررات ذات الأربع وحدات	عدد النقاط للمقررات ذات الخمس وحدات
أ+	٤	٨	١٢	١٦	٢٠
أ	٣,٧٥	٧,٥	١١,٢٥	١٥	١٨,٧٥
ب+	٣,٥	٧	١٠,٥	١٤	١٧,٥
ب	٣	٦	٩	١٢	١٥
ج+	٢,٥	٥	٧,٥	١٠	١٢,٥
ج	٢	٤	٦	٨	١٠
د+	١,٥	٣	٤,٥	٦	٧,٥
د	١	٢	٣	٤	٥
هـ	٠	٠	٠	٠	٠

٢

- لحساب المعدل الفصلي والتراكمي اتبع الخطوات التالية:
١. احسب نقاط كل مقرر من الجدول السابق ( جدول رقم ١ ) .
  ٢. لحساب المعدل الفصلي = مجموع نقاط مقررات الفصل مقسوما على مجموع وحدات مقررات الفصل
  ٣. لحساب المعدل التراكمي = مجموع نقاط المقررات التي تم دراستها مقسوما على مجموع وحدات جميع المقررات



أولاً: ضوابط الحصول على مرتبة الشرف:

1. من حق الطالب الحصول على مرتبة الشرف عند التخرج بشرط:  
أ. ألا يكون قد رسب في أي مقرر من المقررات التي درسها في الجامعة أو غيرها.
2. أن يكون قد أكمل متطلبات التخرج في مدة أقصاها متوسط المدة بين الحد الأدنى والحد الأقصى للبقاء في كليته.



ثانياً: ضوابط الحصول على مرتبة الشرف الأولى:  
إذا كان معدل الطالب التراكمي ( ٣٥ و ٤٠ - ) مع مراعاة الشروط السابقة، فمن حقه أن يمنح مرتبة الشرف الأولى.



ثالثاً: ضوابط الحصول على مرتبة الشرف الثانية:  
إذا كان معدل الطالب التراكمي ( ٢٥ و ٣٠ - ) مع مراعاة الشروط السابقة، فمن حقه أن يمنح مرتبة الشرف الثانية .



## التخرج:

يعتبر الطالب متخرجاً إذا أنهى متطلبات التخرج بنجاح حسب الخطة الدراسية شرط ألا يقل معدله التراكمي عن المعدل الذي يحدده مجلس الجامعة لكل تخصص، على ألا يقل في كل الأحوال عن تقدير (مقبول).

## تعريف بالمصادر الأساسية لمقررات قسم الشريعة:

المقرر الدراسي	الكتاب المقرر
الفقه	الروض المربع بشرح زاد المستقنع / للإمام منصور بن يونس البهوتي
أصول الفقه	روضة الناظر وجنة المناظر / للإمام أبي عبد الله محمد ابن قدامة المقدسي
فقه آيات الأحكام	أحكام القرآن / للإمام أبي بكر محمد ابن العربي
فقه أحاديث الأحكام	سبل السلام شرح بلوغ المرام / للإمام محمد بن اسماعيل الصنعاني

### أولاً: الطابق الأرضي: يشمل:

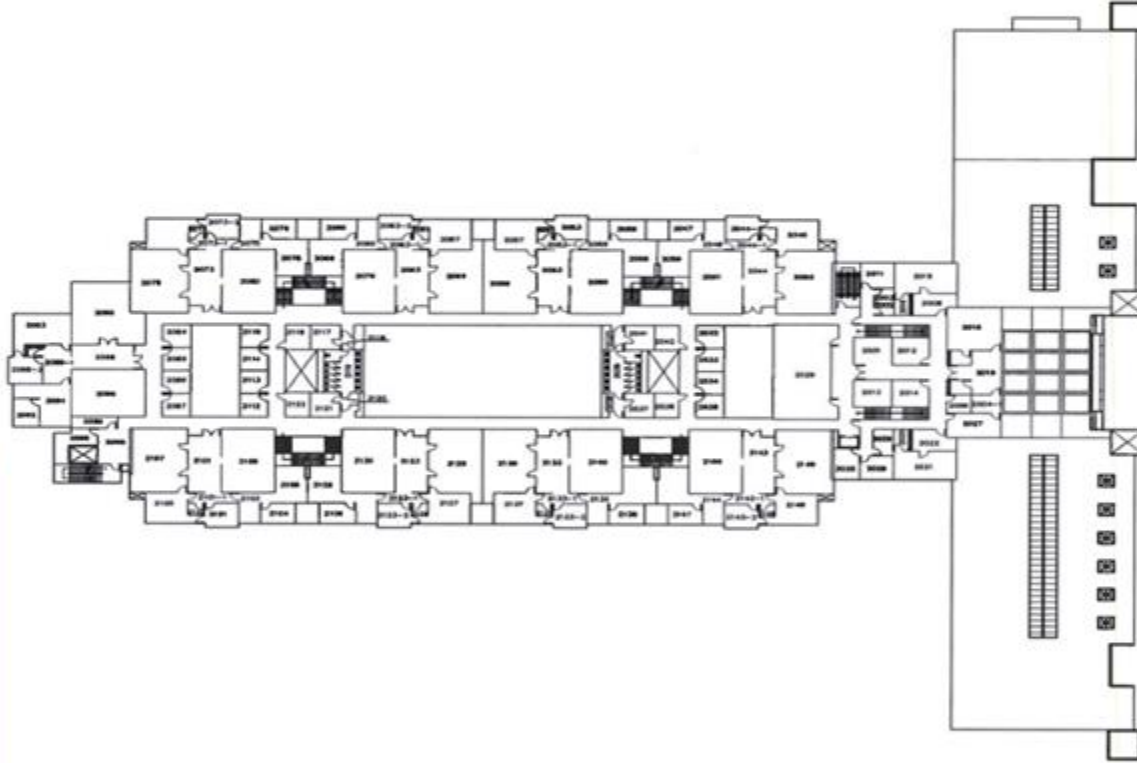
- 1- مكتبة الكلية.
- 2- نادي الشريعة والثقافة.
- 3- قاعة الشيخ عمر السبيل.
- 4- القاعة التفاعلية.
- 5- قاعات ومدرجات دراسية.
- 6- مكاتب لأعضاء هيئة التدريس.

### ثانياً: الطابق الأول: يشمل:

- 1- قاعات دراسية.
- 2- مكاتب لأعضاء هيئة التدريس.

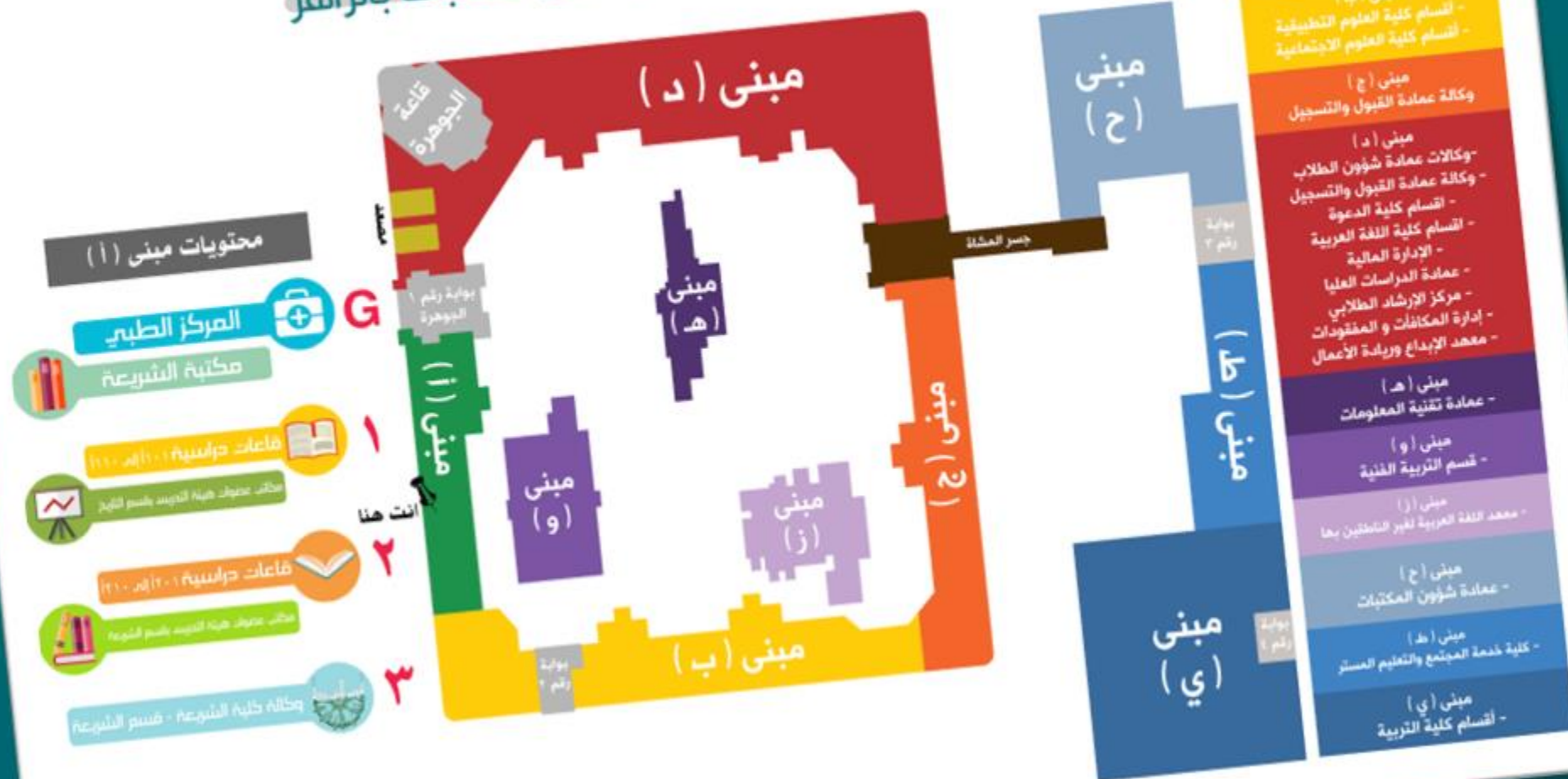
### ثالثاً: الطابق الثاني: يشمل:

- 1- عمادة الكلية.
- 2- وكالة الكلية:  
( للتطوير – للشؤون التعليمية – للدراسات العليا ).
- 3- أقسام الكلية:  
( قسم الشريعة – قسم التاريخ – مركز الدراسات الإسلامية ).
- 4- الجمعية العلمية.
- 5- موظفوا الكلية.





# مخطط مباني جامعة أم القرى بشطر الطالبات بالزاهر





# للتواصل:

	مع أعضاء هيئة التدريس عبر البريد الإلكتروني المسجل في صفحة الأعضاء عبر الرابط: <a href="https://uqu.edu.sa/shreeahm/App/Instructors">https://uqu.edu.sa/shreeahm/App/Instructors</a>	
	مع القسم عبر هاتف الجامعة: ٠١٢٥٢٧٠٠٠٠ تحويلة رئيس قسم الشريعة: ١٣١٨   تحويلة وكالة رئيس قسم الشريعة: ٧٨٦٤ سكرتير رئيس قسم الشريعة: ١٣٨٩   سكرتيرة وكالة رئيس قسم الشريعة: ٧٦٠١	
	موقع القسم على الشبكة العنكبوتية عبر الرابط: <a href="https://uqu.edu.sa/shreeahm">https://uqu.edu.sa/shreeahm</a>	
	البريد الإلكتروني لشطر الطلاب: <a href="mailto:shreeahm@uqu.edu.sa">shreeahm@uqu.edu.sa</a> البريد الإلكتروني لشطر الطالبات: <a href="mailto:sijshrmf@uqu.edu.sa">sijshrmf@uqu.edu.sa</a>	
حسابات القسم عبر برامج التواصل الاجتماعي تويتر- فيس بوك - انستقرام - تلجرام: <a href="https://www.instagram.com/Shariah_uqu">@Shariah_uqu</a>		



مع تمنياتنا لجميع الطلاب والطالبات بالنجاح والتفوق  
في دراستهم الجامعية وحياتهم المستقبلية  
"قسم الشريعة"



جامعة أم القرى  
UMM AL-QURA UNIVERSITY  
قسم الشريعة

شكرا لكم